

2/2- oder 3/2-Wege-Magnetventil, INLINE

Direktwirkend; 0 bis 16 bar; DN 6 mm; G 3/8

Typ 6041

TECHNISCHE DATEN

Gehäusewerkstoff Messing, warmgepreßt
Dichtwerkstoffe NBR, FFKM
Medien
 bei NBR neutrale Medien wie z. B. Druckluft, Hydrauliköl, Öle und Fette ohne Additive
 bei FFKM universell einsetzbar besonders für aggressive Medien wie Aromate, Äther, Ester und Ketone
 auf Anfrage Ausführungen für Wasser
Viskosität 37 mm²/s (höhere Viskosität bis 1500 mm²/s bei reduziertem Druck auf Anfrage)
Medientemperatur Umgebungstemp. 0 bis + 70 °C max. +55 °C (bei Blockmontage geringer)

Betriebsspannung 024 V DC
 024/110/230 V / 50 Hz
 weitere Spannungen auf Anfrage
Spannungstoleranz ±10%
Schalzhäufigkeit Nennbetriebsart ca. 200/min bei AC
 Dauerbetrieb 100% ED
Elektr. Anschluß Steckerfahnen oben nach DIN 43650 Form A (für Gerätesteckdosen vom Typ 2508, siehe Zubehör)
Schutzart IP 65 mit Gerätesteckdose
Einbaulage beliebig, vorzugsweise Antrieb nach oben
Masse 0,59 kg

Durchfluß: Kv-Wert Wasser [m³/h]

Messung bei +20 °C, 1 bar Druck am Ventileingang und freiem Auslauf

Druckangaben [bar]

Überdruck zum Atmosphärendruck

Schaltzeiten [ms]

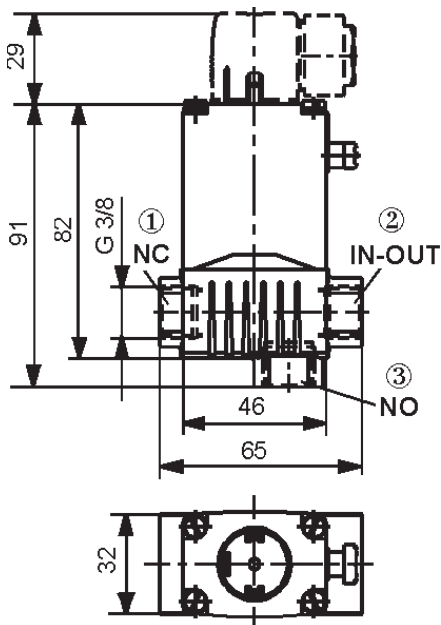
Messung am Ventilausgang bei 6 bar und +20 °C

Öffnen Druckaufbau 0 bis 90%

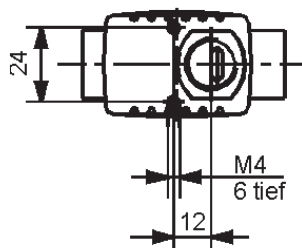
Schließen Druckabbau 100 bis 10%

Wirkungsweisen	Nennweite [mm]	Leitungsanschluß	Kv-Wert Wasser [m ³ /h]	Druckbereich [bar]	Elektrische Leistung			Schaltzeiten	
					Anzug AC [VA]	Betrieb AC [VA/W]	DC [W]	Öffnen [ms]	Schließen [ms]
A, C, F	6	G 3/8	s. Tabelle	0-16	40	18/8	8	15-20	20 - 80

ABMESSUNGEN [mm]



- ① NC normally closed (Kanal stromlos geschlossen)
- ② IN-OUT common (gemeinsamer Kanal)
- ③ NO normally open (Kanal stromlos offen)

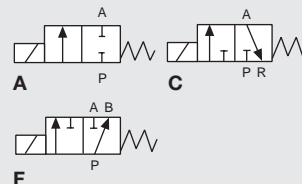


Ansicht von unten

Mögliche Ventilanschlußbelegungen

Wirkungsweise	① NC	② IN-OUT	③ NO
A	A	P	verschlossen
C	P	A	R
F	A	P	B

Die 2/2-Wege-Version wird durch Verschuß eines Kanales realisiert.



WIRKUNGSWEISEN

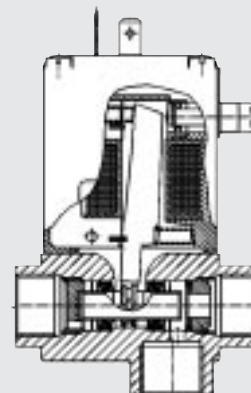
A 2/2-Wege-Ventil, direktwirkend, stromlos geschlossen

C 3/2-Wege-Ventil, direktwirkend, stromlos Ausgang A druckentlastet

F Verteilerventil, direktwirkend, stromlos P→B offen, P→A geschlossen

BESCHREIBUNG

Typ 6041 ist ein direktwirkendes 2/2- oder 3/2-Wege-Klappanker-Magnetventil für höhere Drücke. Der Schaltvorgang wird von einem direkt mit dem Anker gekoppelten Rohr durchgeführt. Typ 6041 ist als 3/2-Wege-Ventil in verschiedenen Wirkungsweisen betreibbar und kann sehr vielseitig zum Öffnen, Sperren, Dosieren, Belüften und Verteilen eingesetzt werden. Antriebs- und Medienraum sind durch 2 Dichtmanschetten voneinander getrennt. Das Ventil ist vorzugsweise für neutrale und leicht verschmutzte Medien, auch höherer Viskosität, geeignet. Es hat eine hohe Lebensdauer; auch bei Trockenlauf.



DURCHFLUSS-TABELLE

Wirkungsweise	Anschlußvarianten			Typ 6041 mit AC-Spulen (24, 110, 230 V/ 50 Hz)				Typ 6041 mit DC-Spule (24 V DC)			
	NC ①	IN/OUT ②	NO ③	Kv-Wert Wasser in Pfeilrichtung [m³/h]				Kv-Wert Wasser in Pfeilrichtung [m³/h]			
				①→②	②→①	②→③	③→②	①→②	②→①	②→③	③→②
A	P	A	verschlos.	0,7	—	—	—	0,58	—	—	—
A	A	P	verschlos.	—	0,6	—	—	—	0,4	—	—
C	P	A	R	0,6	—	0,42	—	0,4	—	0,35	—
F	A	P	B	—	0,6	0,42	—	—	0,4	0,35	—

BESTELL-TABELLE VENTILE (Weitere Ausführungen auf Anfrage)

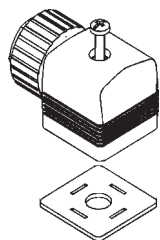
Ventile mit **Messinggehäuse** und mit Handbetätigung; **ohne Gerätesteckdose** (siehe Zubehör)

Wirkungsweise	Nennweite [mm]	Kv-Wert Wasser	Druckbereich [bar]	Leitungsanschluß	Gehäusewerkstoff	Dichtwerkstoff	Spannung/Frequenz [V/Hz]	Bestell-Nr.
A	6,0	siehe Durchfluß-Tabelle	0 - 16	G 3/8	MS	NBR	024/DC	140 147
							024/50	151 633
							110/50	151 634
							230/50	140 148
						FFKM	024/DC	140 149
							024/50	151 635
C	6,0	siehe Durchfluß-Tabelle	0 - 16	G 3/8	MS	NBR	024/DC	141 970
							024/50	151 645
							110/50	151 646
							230/50	141 971
						FFKM	024/DC	141 972
							024/50	151 647
F	6,0	siehe Durchfluß-Tabelle	0 - 16	G 3/8	MS	NBR	024/DC	140 167
							024/50	151 672
							110/50	151 673
							230/50	140 168
						FFKM	024/DC	140 169
							024/50	151 674
						110/50	151 675	
						230/50	140 170	

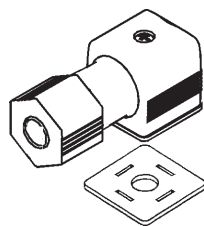
BESTELL-TABELLE ZUBEHÖR (Gerätesteckdosen Typ 2508 nach DIN 43650 Form A)

Gerätesteckdosen nach DIN 43650 Form A

Zum Lieferumfang einer Gerätesteckdose gehören Flachdichtung und Befestigungsschraube. Weitere Ausführungen an beschalteten Gerätesteckdosen nach DIN 43650 A siehe Datenblätter Typen 2508 oder 2512.



Typ 2508



Typ 2512 QUICKON

Beschalung	Spannung [V] AC oder DC	Bestell-Nr.	
		Typ 2508	Typ 2512
ohne Beschalung	0-250	008 376	138 790
mit LED	12-24	008 360	138 791
mit LED und Varistor	12-24	008 367	138 792
mit Gleichrichter, LED und Varistor	12-24	008 363	138 795
mit LED	100-120	008 361	—
mit LED und Varistor	100-120	008 368	138 793
mit LED	200-240	008 362	—
mit LED und Varistor	200-240	008 369	138 794
weitere Varianten	siehe Datenblätter Typen 2508 und 2512		